

СИСТЕМА фасадных решений ЭУИ



➤ Область применения

- Здания с утепленным фасадом
- Здания с вентилируемым фасадом
- При утеплении лоджий и балконов
- Установка розеток и выключателей
- Монтаж камер видеонаблюдения
- Монтаж светильников, кондиционеров

FMP 320

Монтажная панель для теплоизоляции



Эксплуатация

Температура монтажа -15 +60°C

Температура эксплуатации -25 +60°C

Длина изделия

Широкий диапазон
регулирования глубины
фасада 50 -320 мм

Нагрузка

БРН 100Н при расстоянии
от фасада 320 мм
Качественный крепеж
для монтажа на твердых стенах
Допускается прямой монтаж

Конструкция

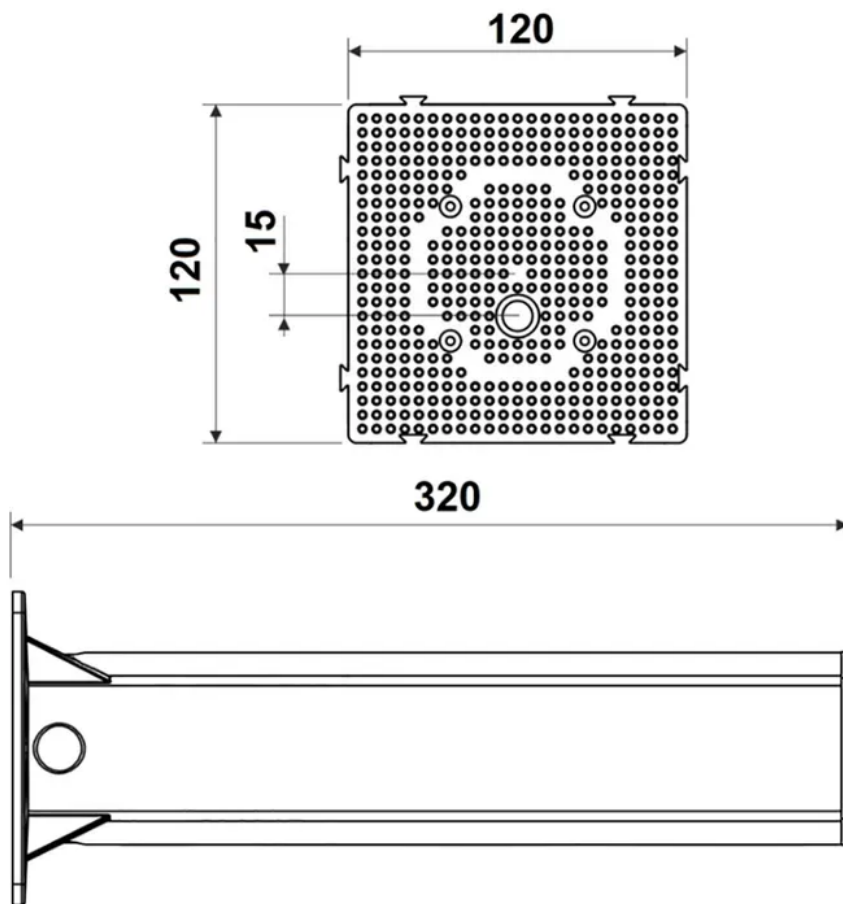
Простая и удобная
конструкция.
Удобство монтажа

Применение

Конструкция предполагает
возможность компоновки
изделий в группы
для обеспечения монтажа
с широким монтажным
снованием

FMP 320

Монтажная панель для теплоизоляции



Глубина фасада

Минимальная 50 мм

Максимальная 320 мм

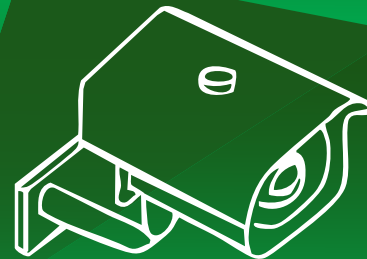
В комплектации внешний утеплитель
и внутренний тубус утепления
для сохранения конструктивного моста

Комплектация

Полная комплектация для
сборки узла фасадного
крепления на твердых стенах
(тубус основания, монтажная
панель, крепеж, утеплитель)

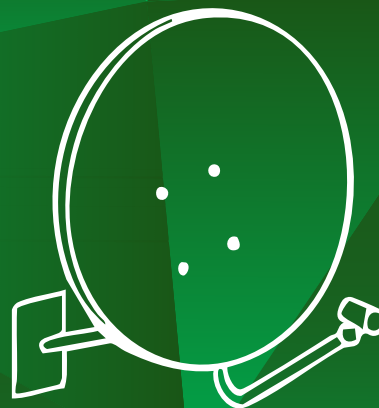
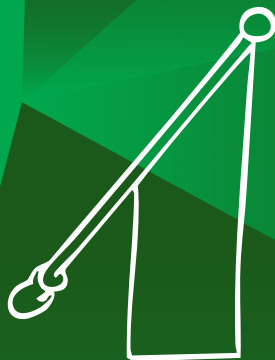
Источники света

- Монтажная плата 120 x 120 мм позволяет закрепить большинство источников света и приборов освещения на фасадах зданий



Флагштоги, номера

- Монтажные панели позволяют закрепить на фасадах зданий крепежные элементы для размещения флагов, или к примеру позволят закрепить адрес дома
- На лоджиях и внутри помещений при отделке гипсокартоном, изделие также можно применять при организации монтажного поля



Камеры, датчики движения

- Монтажная плата FMP позволяет создать жесткую платформу на фасадах глубиной до 320 мм для установки камер видеонаблюдения и датчиков движения и др.

Приборы с широким основанием и высокой нагрузкой

- При компоновке изделий в группы с помощью стыковки панелей между собой, изделия позволяют создать широкое монтажное поле с повышенными нагрузочными характеристиками для монтажа ТВ-антенн, эл. щитов, кондиционеров и др.

FMB 320

Монтажная коробка для теплоизоляции



Эксплуатация

Температура монтажа -15 +60°C

Температура эксплуатации -25 +60°C

Длина изделия

Широкий диапазон
регулирования глубины
фасада 50 -320 мм

Нагрузка

БРН 100Н при расстоянии
от фасада 320 мм
Качественный крепеж
для монтажа на твердых стенах
Допускается прямой монтаж

Конструкция

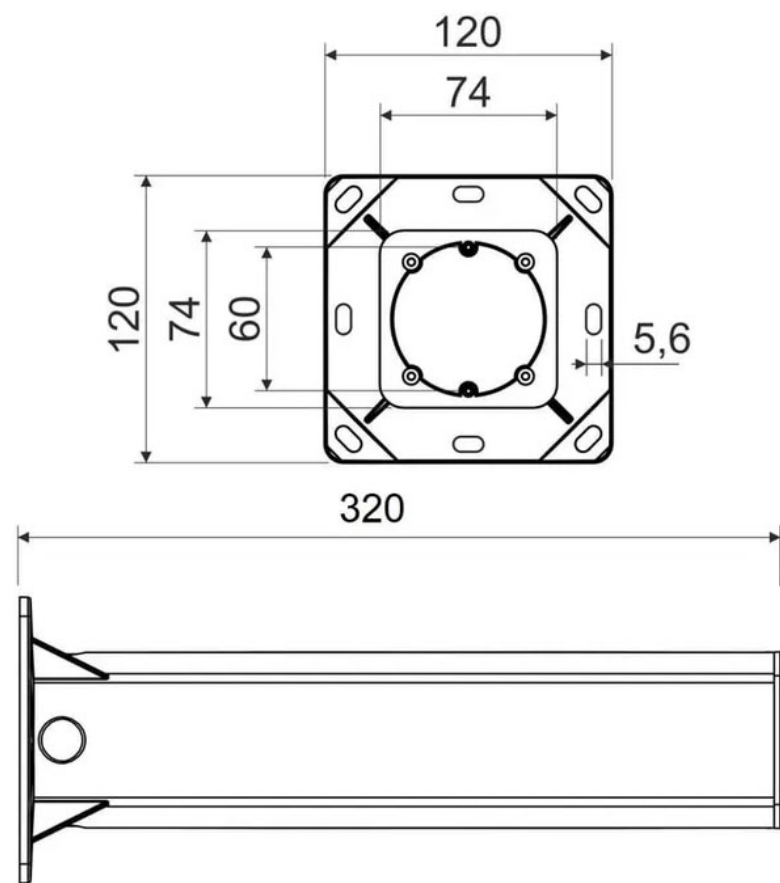
Простая и удобная
конструкция.
Удобство монтажа

Применение

Конструкция предполагает
возможность монтажа
двойных установочных групп
розеток или выключателей
и их комбинаций

FMB 320

Монтажная коробка для теплоизоляции



Глубина фасада

Минимальная 50 мм
Максимальная 320 мм
В комплектации внешний
утеплитель и внутренний
тубус утепления
для сохранения
конструктивного моста

Комплектация

Полная комплектация
для сборки узла
фасадного крепления
на твердых стенах
(тубус основания,
монтажная коробка,
крепеж, утеплитель)

Выключатели

- Одиночные или блоки выключателей возможны к установке в коробке для фасадов FMB



Регуляторы теплых полов

- Допустимы к размещению разнообразные климатические регуляторы для теплых полов, так и тепловых завес, или нагревательных приборов



Розетки

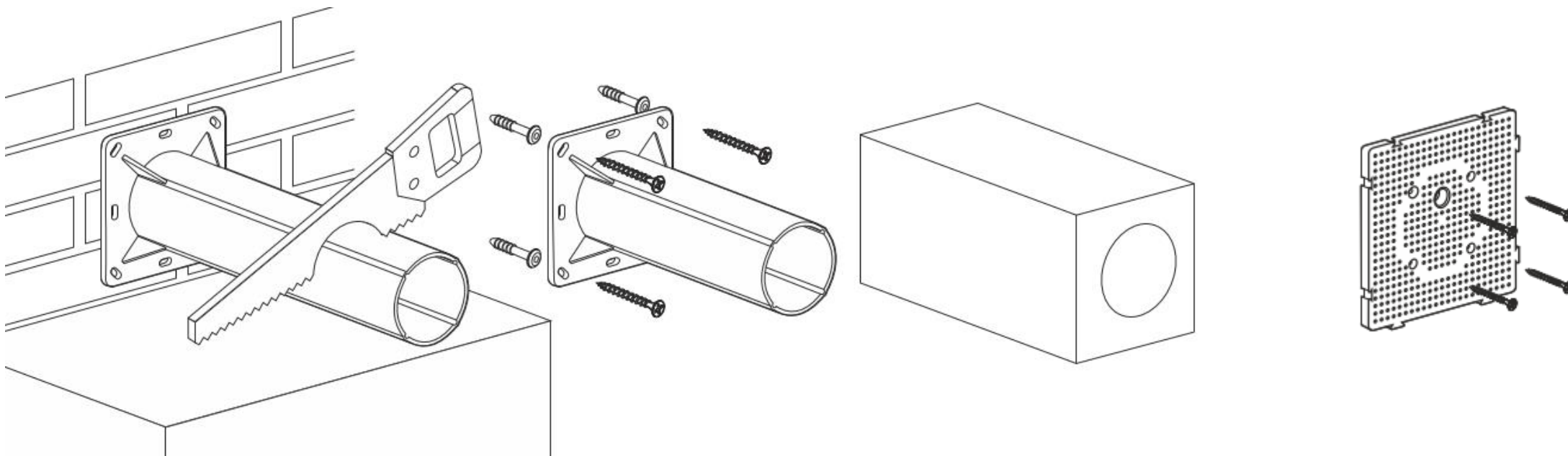
- Монтажная коробка FMP позволяет установить розеточные группы на основе классических приборов, а при использовании суппортов модулей 45 x 45 и 45 x 22,5

Приборы диммеры

- В фасадной коробке возможна установка регуляторов света, кондиционеров

МОНТАЖ FMP 320

Монтажная панель для теплоизоляции



➤ Тубус основания

Необходимо отрезать торцевую сторону тубуса на глубину фасада за минусом толщины монтажной платы 10 мм

➤ Крепление тубуса

Осуществить крепление тубуса на несущей поверхности с помощью комплекта крепления в 4-х или 8-ми точках в зависимости от массы монтируемого прибора

➤ Утепление монтажного места

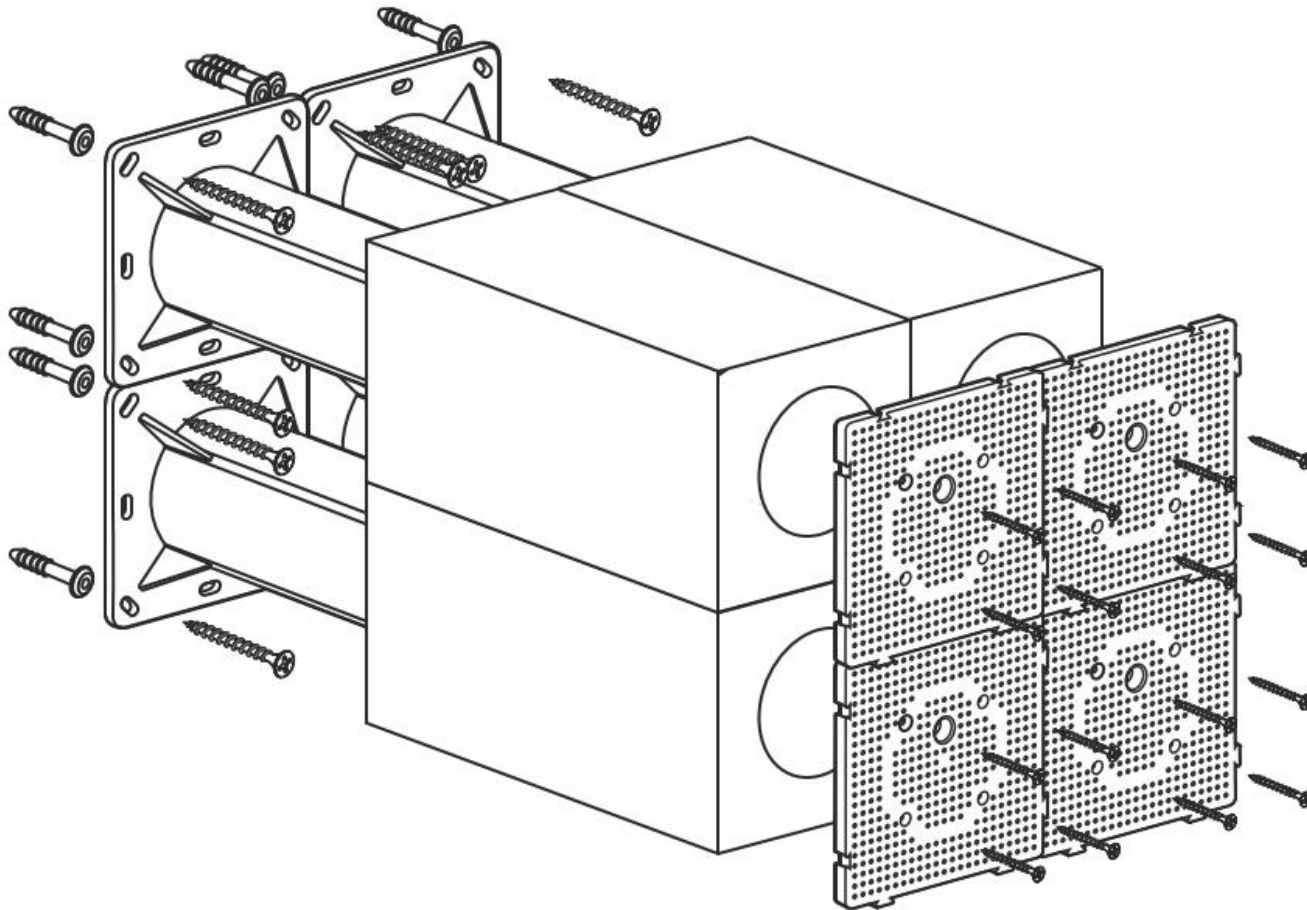
Внешний и внутренний цилиндр установить на тубусе, и внутри тубуса для сохранения теплового моста

➤ Плата FMP

Закрепить плату на тубусе

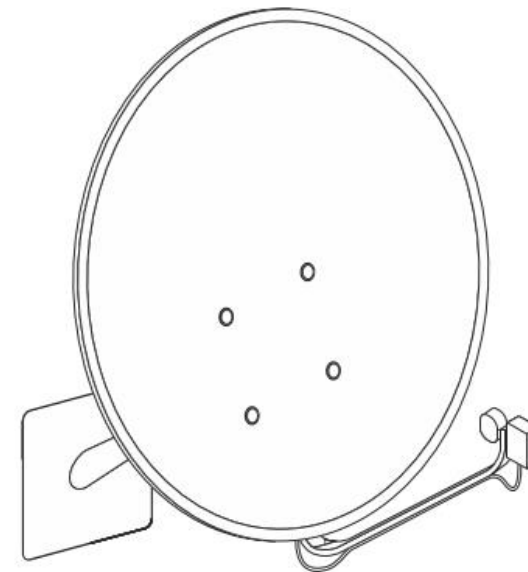
МОНТАЖ FMP 320

Группа монтажных панелей



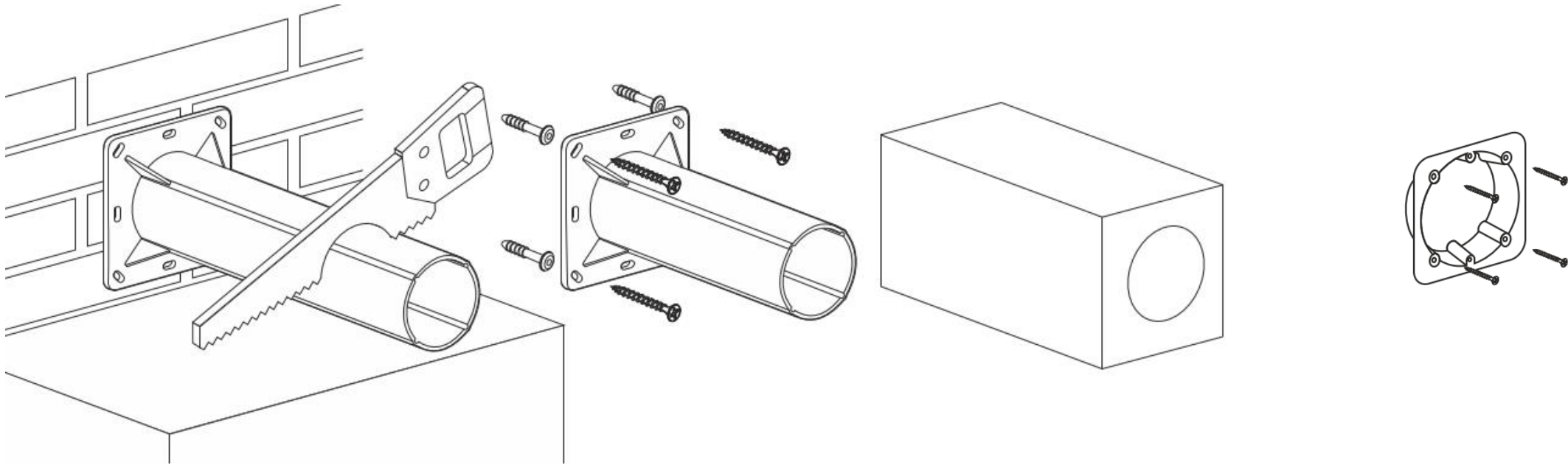
Применение

- В зависимости от цоколя (широкий или узкий, более 120 мм) сформируйте панели в группу для организации единой площадки под установку приборов с большим размером цоколя или массой (ТВ-антенны, светильники с овальными основаниями, кондиционеры)



МОНТАЖ FMB 320

Монтажная коробка для теплоизоляции



➤ Тубус основания

Необходимо отрезать торцевую сторону тубуса на глубину фасада за минусом толщины монтажной платы 10 мм

➤ Крепление тубуса

Осуществить крепление тубуса на несущей поверхности с помощью комплекта крепления в 4-х или 8-ми точках в зависимости от массы монтируемого прибора

➤ Утепление монтажного места

Внешний и внутренний цилиндр установить на тубусе, и внутри тубуса для сохранения теплового моста

➤ Коробка FMB

Закрепить коробку на тубусе

ЭФФЕКТИВНОСТЬ

85 %



Упрощение монтажа

Данная система упрощает и ускоряет монтаж на 85 % против использования подручных средств (шпильки, платы, анкеры)

60 %



Экономия

Данные позиции сохраняют бюджет более, чем на 50 % при условии оценки затрат стоимости подручных средств и стоимость работ по монтажу

100 %



Уровень монтажа

Повышение уровня монтажа залог успешного роста строительства всех отраслей и благополучие граждан. “Колхозить- не наш вариант”

75 %



Качество

Первичные материалы повышают эффективность на 60 % по сравнению с вторичными, которые делают материал хрупким.